

DAFTAR GAMBAR



Gambar 4.1 (MV.Crystal Jade)



Gambar 4.2 Mop karet yang patah



Gambar 4.3 Safety Meeting



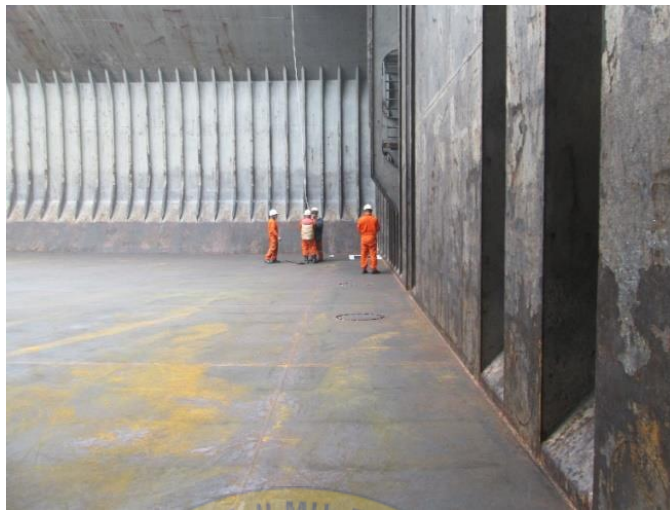
Gambar 4.4 Hose Test



Gambar 4.5 Pembersihan dan pengeringan *bilges*



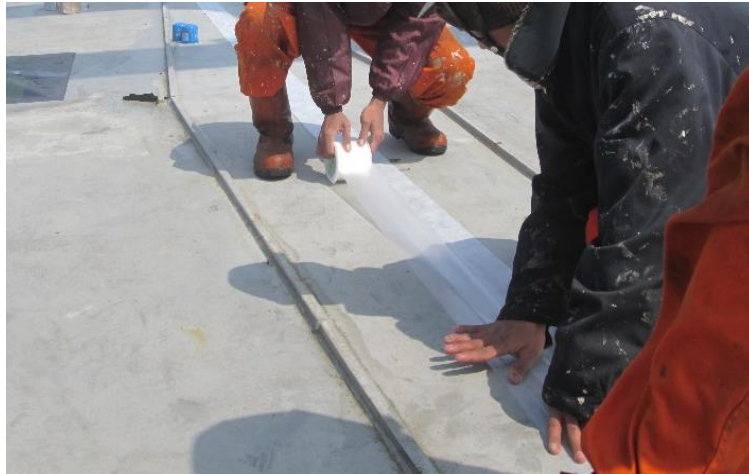
Gambar 4.6 Pencucian palka menggunakan air laut



Gambar 4.7 Pemeriksaan palka sebelum memuat semen curah



Gambar 4.8 kotoran yang jatuh dari ventilasi



Gambar 4.9 pemasangan *marine tape* pada celah *hatch coaming*

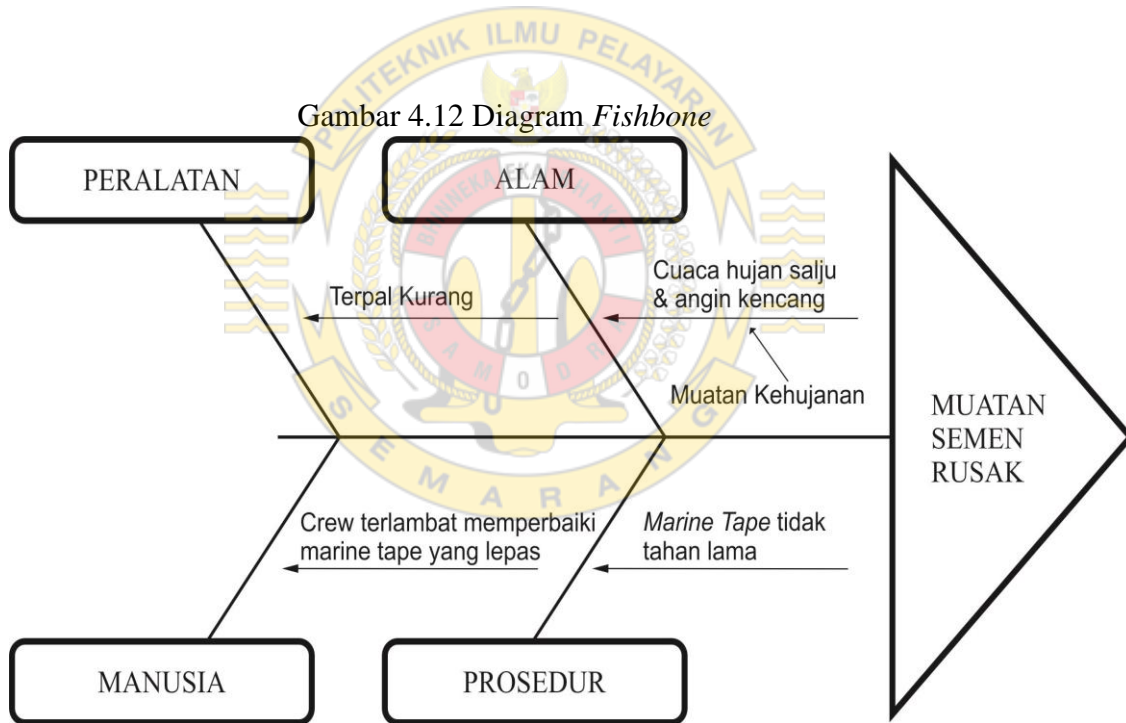


Gambar 4.10 pemasangan terpal pada *fan*.



Gambar 4.11 Pengencangan *Acting Cleat*

Gambar 4.12 Diagram *Fishbone*





Gambar 4.13 *cement hole* dibuka



Gambar 4.14 Terjadi hujan salju saat pemasangan belalai conveyor dengan *cement hole*



Gambar 4.15 contoh menutup palka dengan terpal di MV. Geopark Venus.



Gambar 4.16 di MV. Crystal Jade celah-celah hanya ditutup dengan marine tape



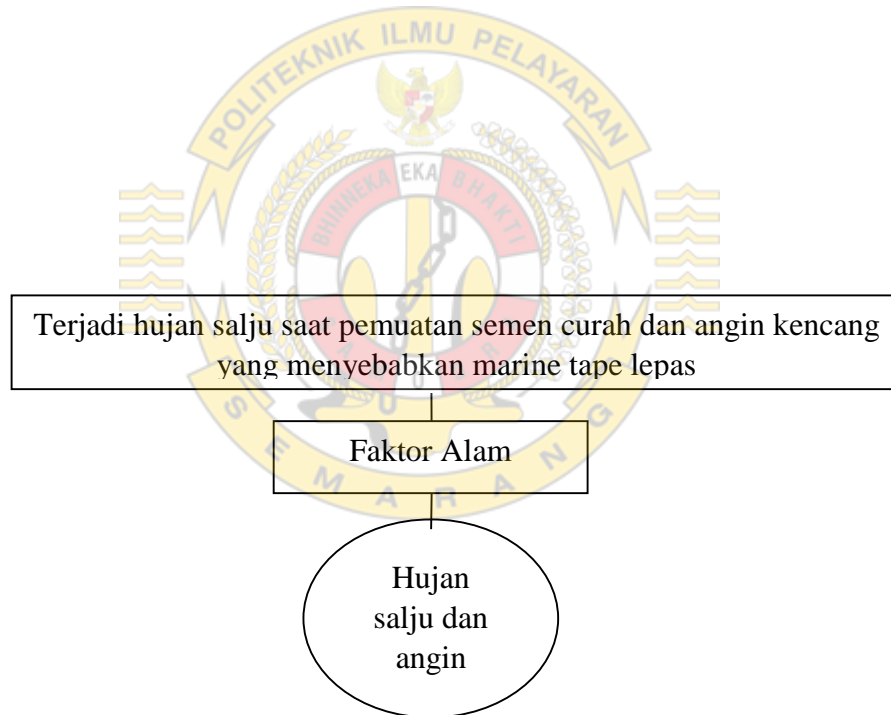
Gambar 4.17 crew memperbaiki marine tape saat angin kencang



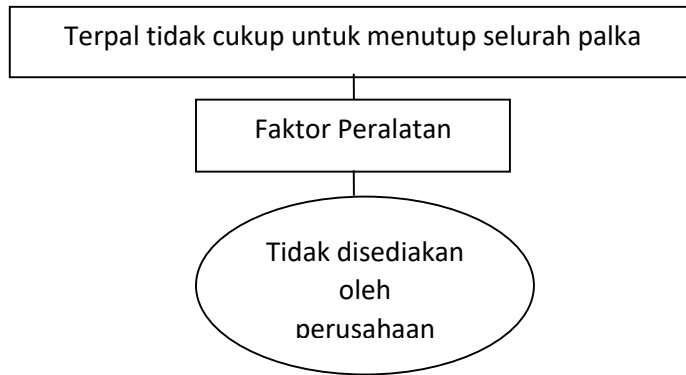
Gambar 4.18 memanaskan *marine tape* agar lebih kuat



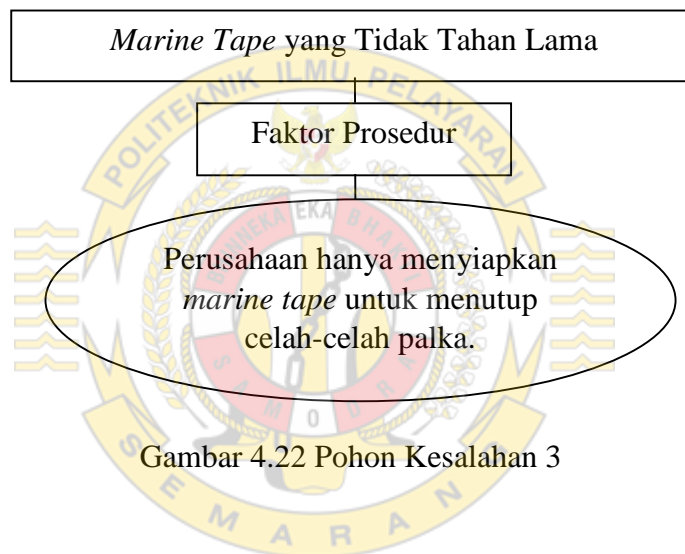
Gambar 4.19 sebagian muatan semen curah yang membatu



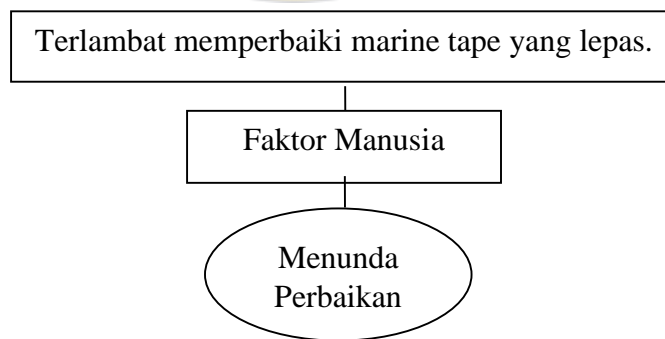
Gambar 4.20 Pohon Kesalahan 1



Gambar 4.21 Pohon Kesalahan 2



Gambar 4.22 Pohon Kesalahan 3



Gambar 4.23 Pohon Kesalahan 4



Gambar 4.24 Penutupan palka menggunakan terpal

