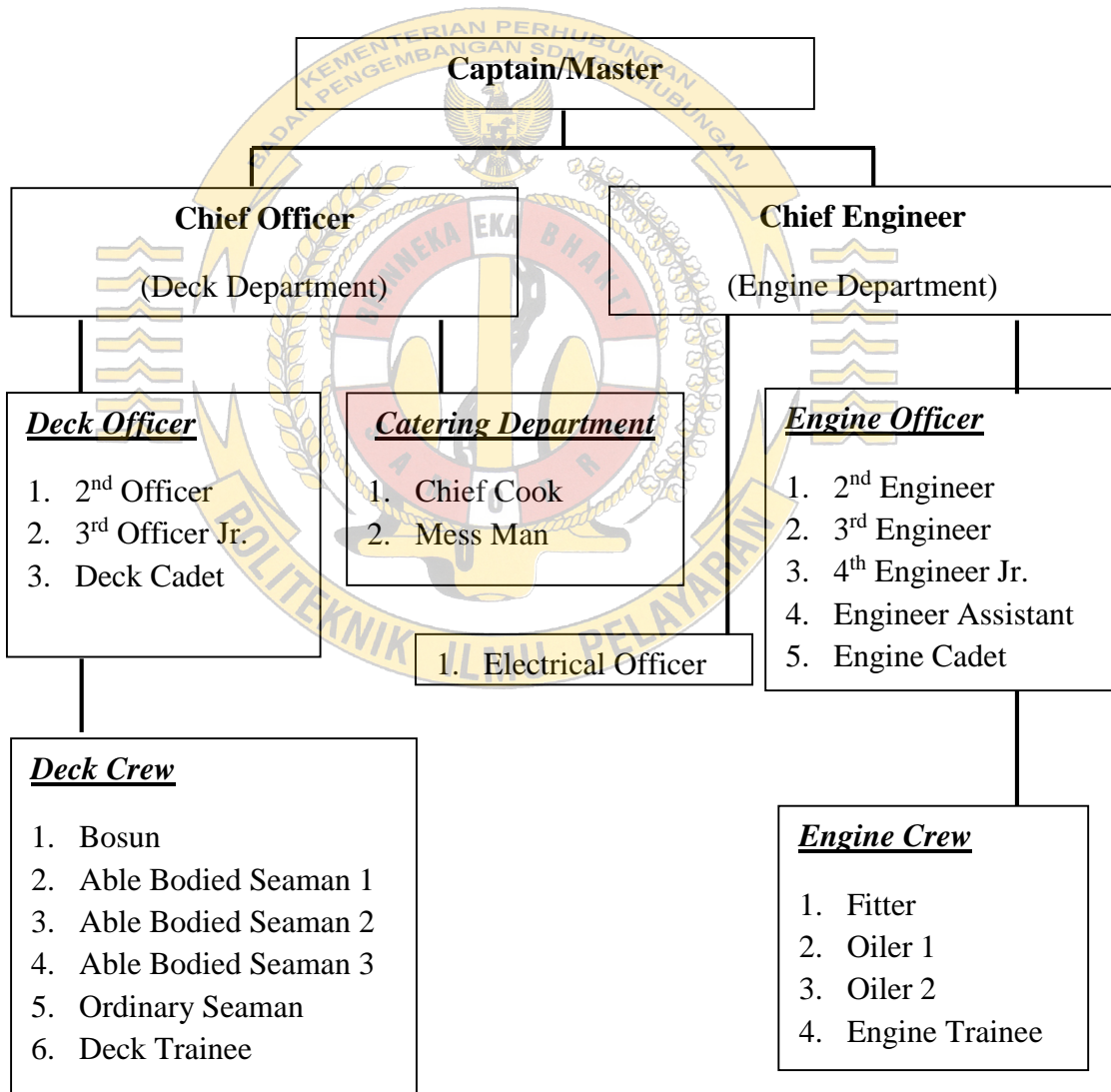


LAMPIRAN 3

Struktur Organisasi di kapal MV San Pedro Bridge dikepalai oleh seorang Nahkoda (*master*) yang membawahi seluruh awak kapal dari *deck department* dan *engine department*. Di bawah Nahkoda terdapat *Chief Officer* dan *Chief Engineer*. *Chief Officer* membawahi *deck officer*, *deck crew*, dan *catering department*. Sedangkan *Chief Engineer* membawahi *engine officer*, *electrician*, dan *engine crew*. Berikut ini adalah struktur organisasi di kapal MV San Pedro Bridge.



Sumber data: MV San Pedro Bridge