



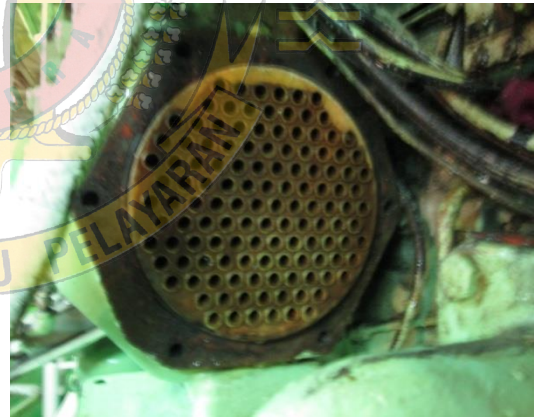
Gambar 1 : Anoda MGPS yang terakumulasi deposit berwarna putih



Gambar 2 : foto Anoda normal dari kapal lain



Gambar 3 : *LO Cooler Aux Engine* penuh *marine growth*



Gambar 4 : *LO Cooler Aux Engine* keadaan bersih



Gambar 5 : Strainer Sea Chest kotor



Gambar 6 : Strainer Sea Chest bersih



Gambar 7 : kebocoran pipa air laut menuju ke F.W Cooler



Gambar 8 : karat akibat kebocoran air laut



Gambar 8 : penyumbatan pada LO Cooler

Gambar 9 : Treatment Tank



Gambar 9 : rumah anoda

Gambar 9 : Anoda