

수신 : 정기선영업본부 아시아팀장
참조 : 정기선영업본부 운항팀장
발신 : M/V. PAN KRISTINE 선장
DATE : 2017.03.09

SUB : 선창 상태 보고

업무에 노고가 많으십니다.

본선 제 051 항차 방글라데시 CHITTAGONG 항에서 하역 완료하고 3월 3일 ~3월 4일
까지 선창소제 완료후에 선창 상태를 사진 촬영하여 하기와 같이 보고하오니 업무에 참조
하시기 바랍니다.





NO.1 HOLD BOTTOM PLATE(상태 양호)

NO.1 HOLD BOTTOM PLATE(바닥에 녹이 거의 없음)



NO.2 HOLD FWD BHD

NO.2 HOLD AFT BHD



NO.2 HOLD SIDE SHELL(PORT)

NO.2 HOLD SLOP TST & H/COAMING



NO.2 HOLD TANK TOP PLATE
각 SIDE 에서 약 2-3 미터부근에 얇은 녹이 약간 있음

NO.2 HOLD TANK TOP PLATE
각 SIDE 에서 약 2-3 미터부근에 얇은 녹이 약간 있음



NO.3 HOLD FWD BHD

NO.3 HOLD AFT BHD



NO.3 HOLD SIDE SHELL(STBD)

NO.3 HOLD SIDE SHELL(PORT)



NO.3 HOLD TANK TOP PLATE(상태 양호)

NO.3 HOLD TANK TOP PLATE(상태양호)



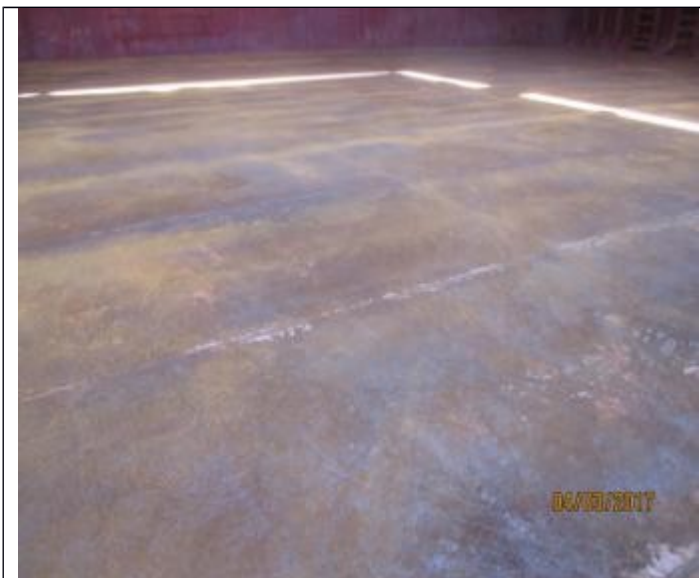
No.4 HOLD FWD BHD

NO.4 HOLD AFT BHD



NO.4 HOLD SIDE SHELL(PORT)

NO.4 HOLD SIDE SHELL(STBD)



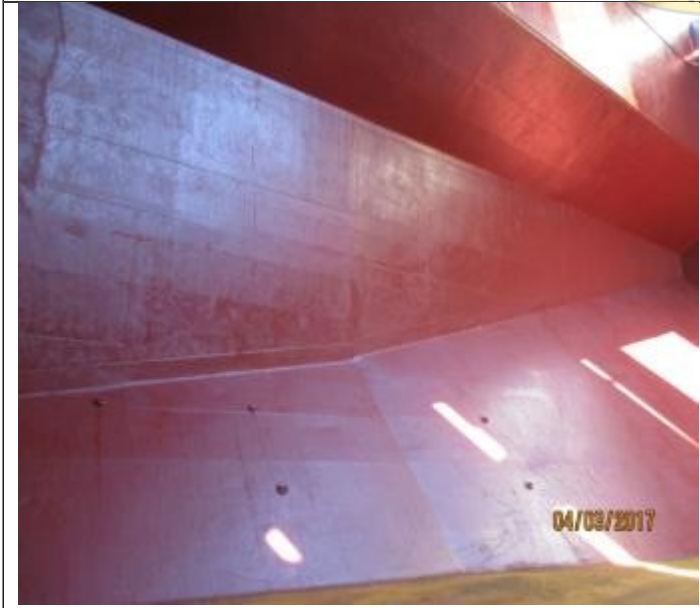
NO.4 HOLD TANK TOP PLATE
각 SIDE 에서 약 2-3 미터부근에 얇은 녹이 약간 있음

NO.4 HOLD TANK TOP PLATE
각 SIDE 에서 약 2-3 미터부근에 얇은 녹이 약간 있음



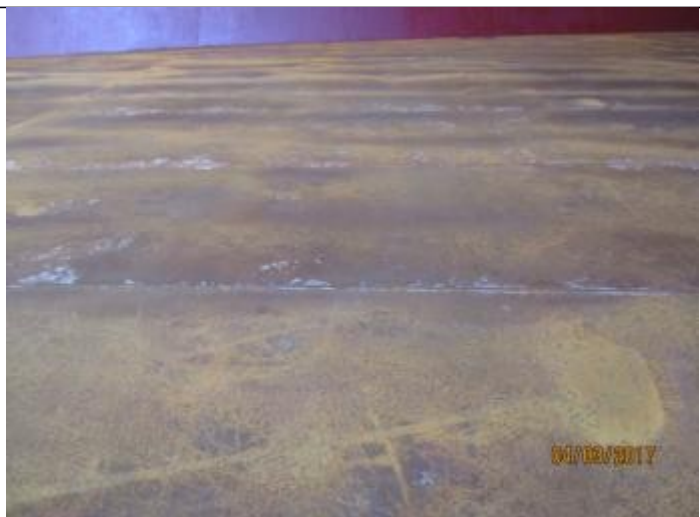
NO.5 HOLD FWD BHD

NO.5 HOLD AFT BHD



NO.5 HOLD SIDE SHELL & HOPPER PLATE

NO.5 HOLD SIDE SHELL & HOPPER PLATE



NO.5 HOLD TANK TOP PLATE(상태 양호)

NO.5 HOLD TANK TOP PLATE(상태 양호)

