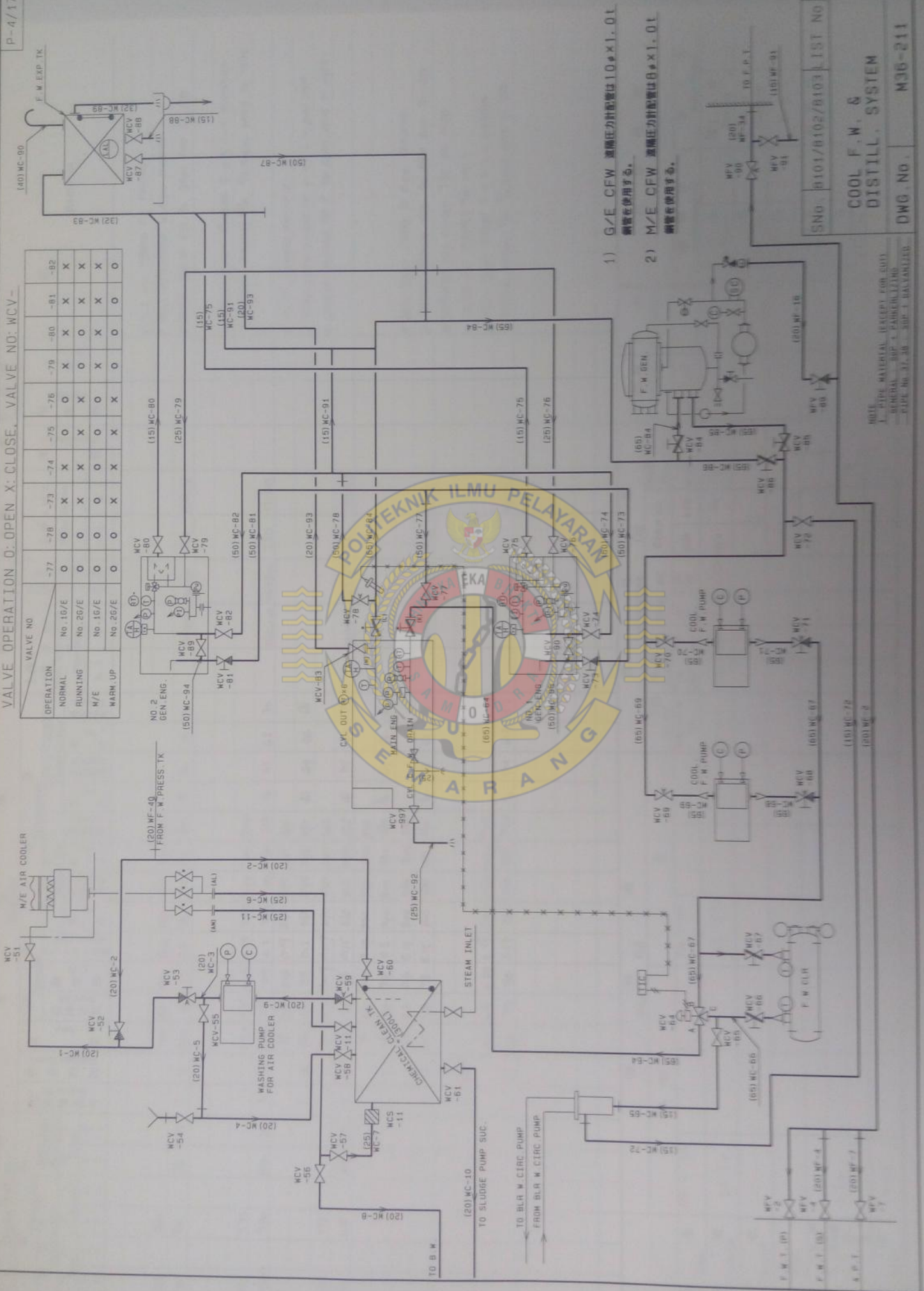


VALVE OPERATION O: OPEN X: CLOSE, VALVE NO: WCV -

VALVE NO		-77	-78	-73	-74	-75	-76	-79	-80	-81	-82
OPERATION	NORMAL	O	O	X	X	O	O	X	X	X	X
	RUNNING	O	O	X	X	X	X	O	O	X	X
	M/E	O	O	O	O	O	O	X	X	X	X
	MARN. UP	O	O	X	X	X	X	O	O	O	O



- 1) G/E CFW 遠隔圧力計配管は10φ×1.0t 鋼管を使用する。
- 2) M/E CFW 遠隔圧力計配管は8φ×1.0t 鋼管を使用する。

SN0 B101/B102/B103 1ST NO WCV
 COOL F.W. & DISTILL. SYSTEM
 DWG. NO. M36-211

NOTE
 1. PIPE MATERIAL (EXCEPT FOR S301)
 GENERAL: SGP 1. PABRILLERO
 PIPE: SGP 31.30 SGP 1. BALVALLEO